



N 速 USB 無線網路卡

AU-4512S

快速安裝手冊1.0版

AU-4512S 使用手冊

USB 網卡操作軟體的安裝	3
設定你的無線網路(使用無線網路公用程式)	7
Wi-Fi 保護設定 (WPS)	12
輸入 PIN 碼設定 (PIN)	12
按下按鍵設定 (PBC)	15
關閉無線訊號	17
停用配接卡	17
反安裝軟體	18
Wireless Zero Configuration 疑難排解.....	19
美國聯邦通訊委員會干擾性聲明	23

USB 網卡操作軟體的安裝

1. 放入安裝光碟片後，請點選自動開啓選單中的**安裝精靈**，開始執行安裝軟體。
2. 選擇您要的安裝語言



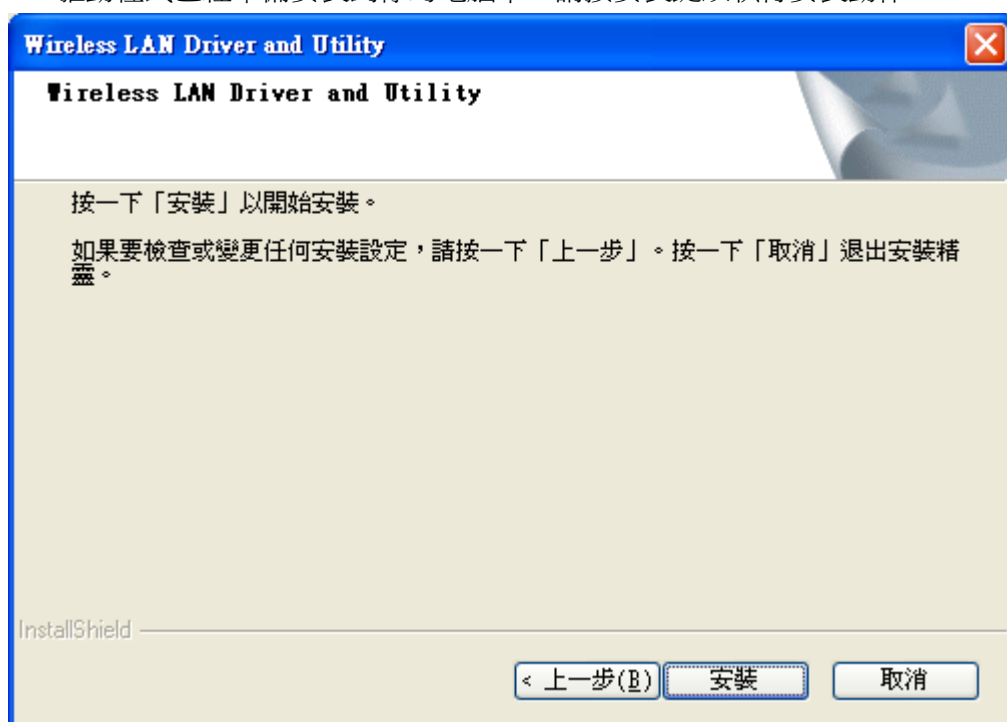
3. 點選”**驅動程式**”開始安裝程式。



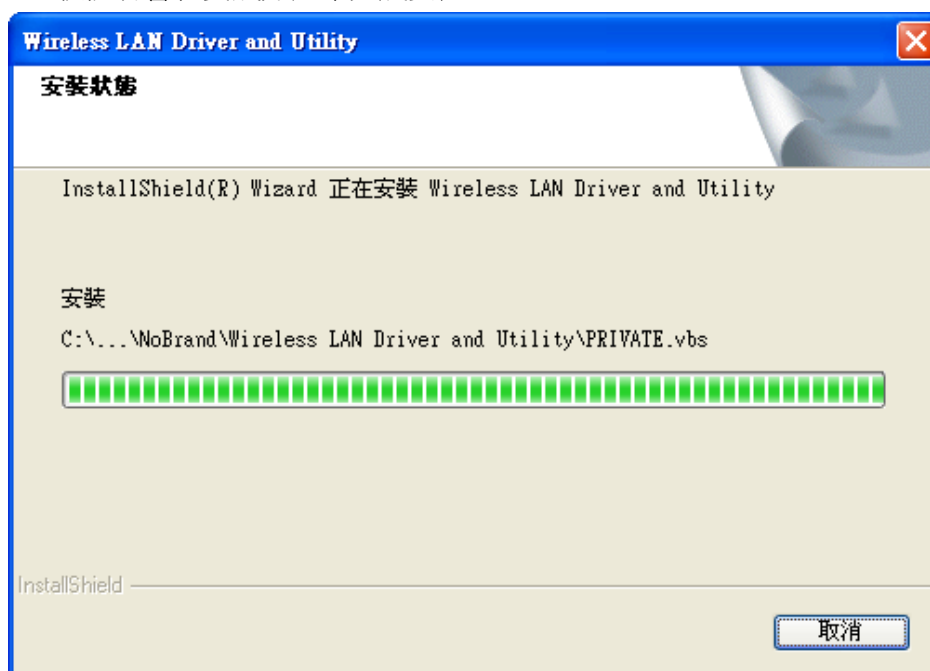
4. 安裝程式將會安裝 USB 網卡的公用程式以及驅動程式，請按下一步繼續進行安裝。



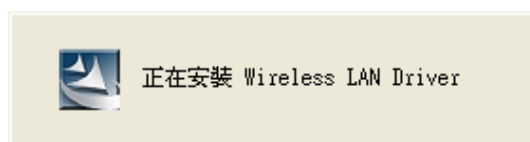
5. 驅動程式已經準備安裝到你的電腦中，請按安裝鍵以執行安裝動作。



6. 軟體將會花費幾分鐘來完成安裝。



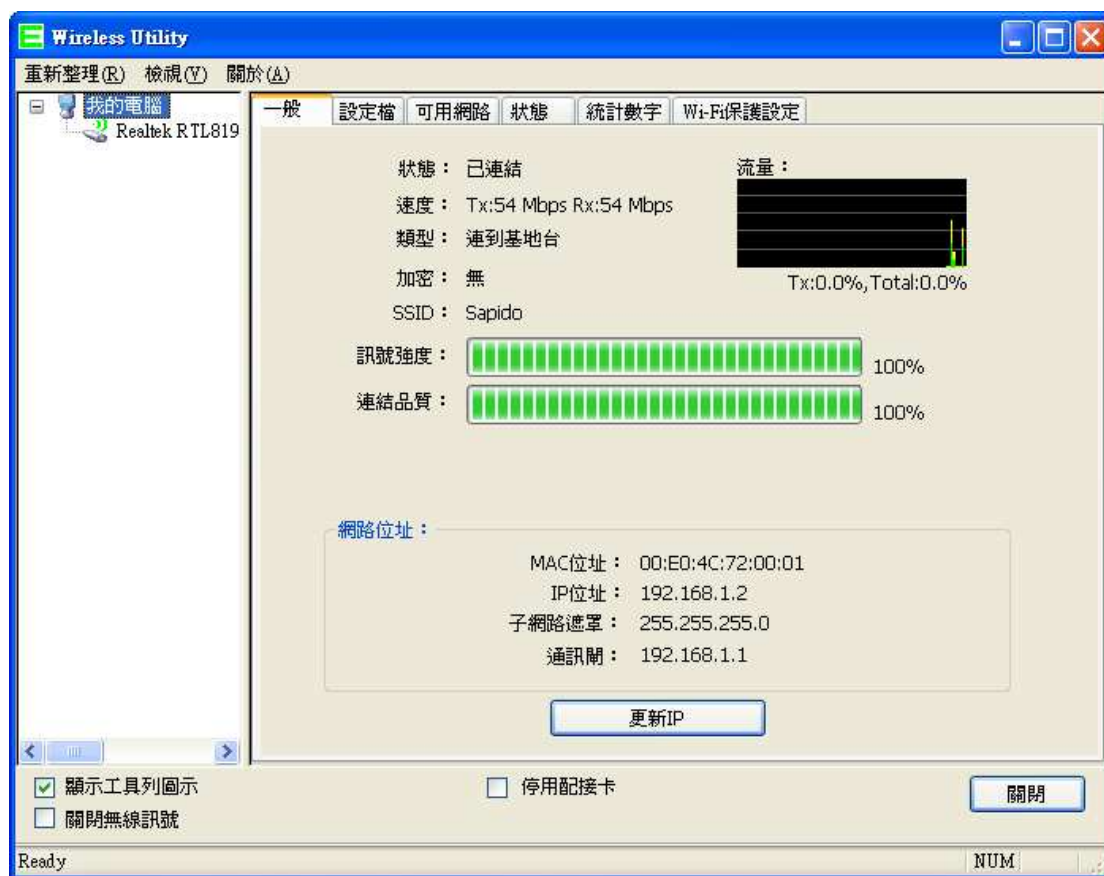
7.



8. 當安裝程序完成之後，請按“是”以便重新啓動你的電腦，或者是選擇 否 以便在稍後重新啓動電腦。



9. 當安裝程序完畢之後，使用者便可以開始設定無線網路。

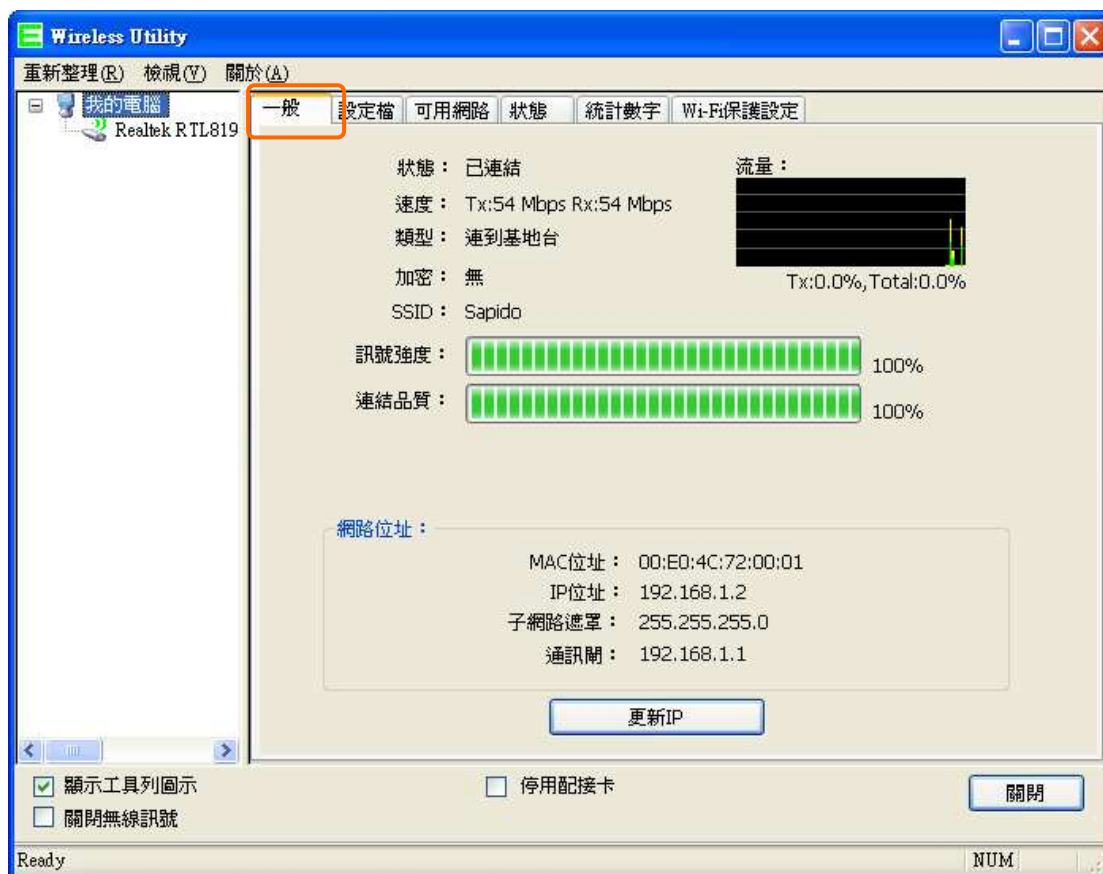


設定你的無線網路(使用無線網路公用程式)

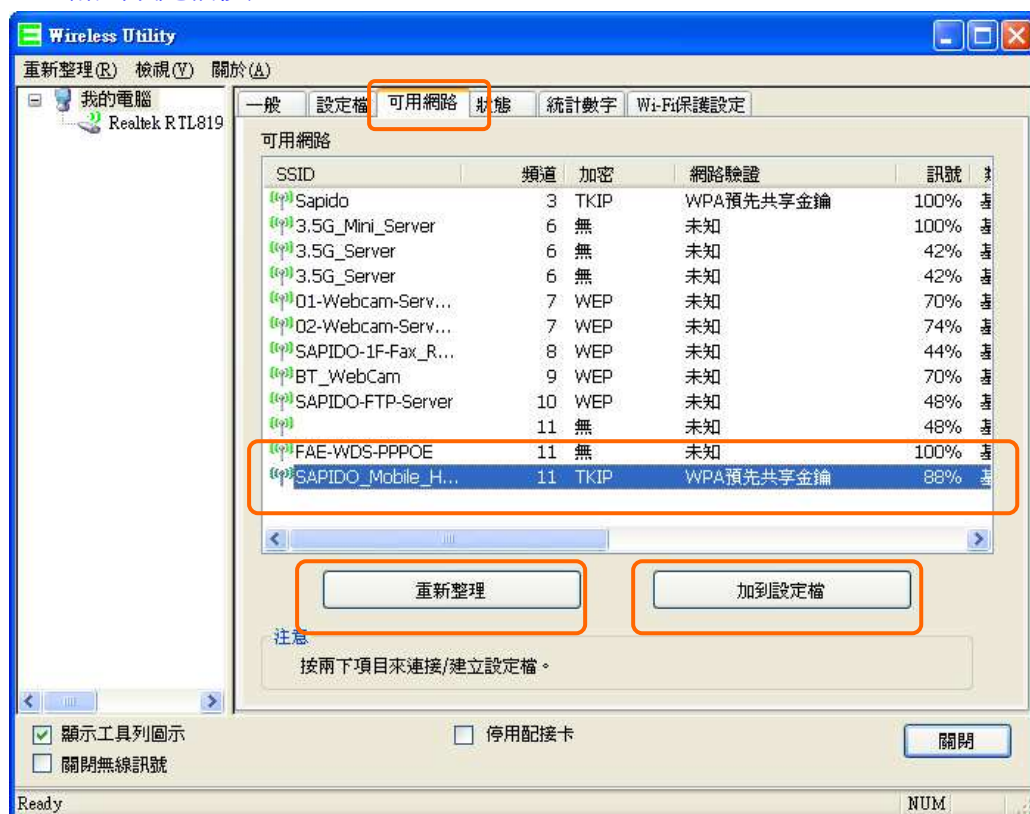
1. 視窗 XP 的使用者，如果你選擇使用“Microsoft Zero Configuration Tool”來設定的話請跳至第 11 頁。
2. 雙擊顯示在視窗右下角的無線網路小圖示或者是在桌面上的捷徑。



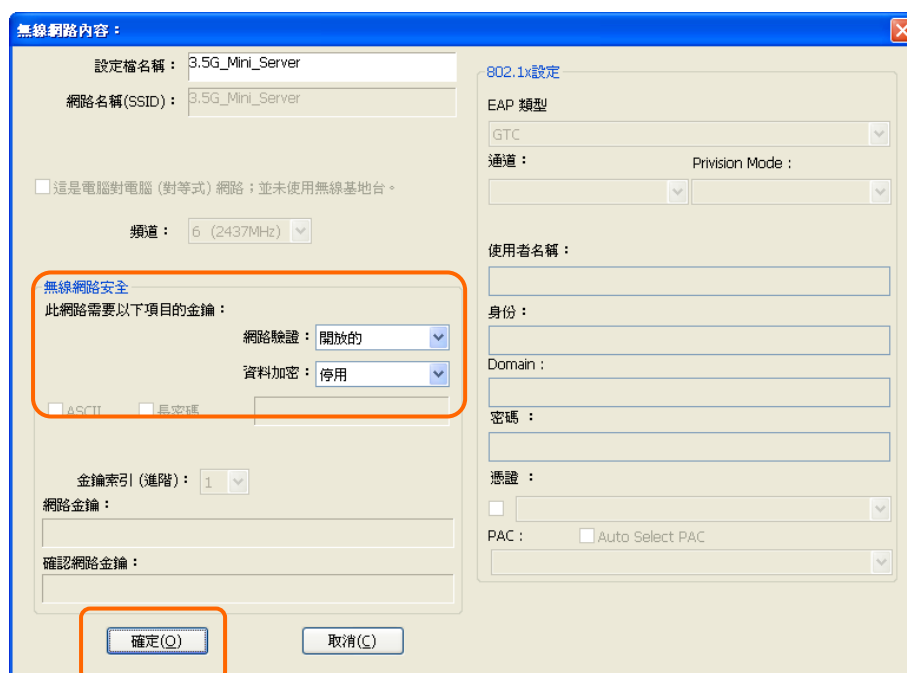
3. 無線網路公用程式的視窗將會彈跳出來，公用程式將會顯示正在連結的網路。



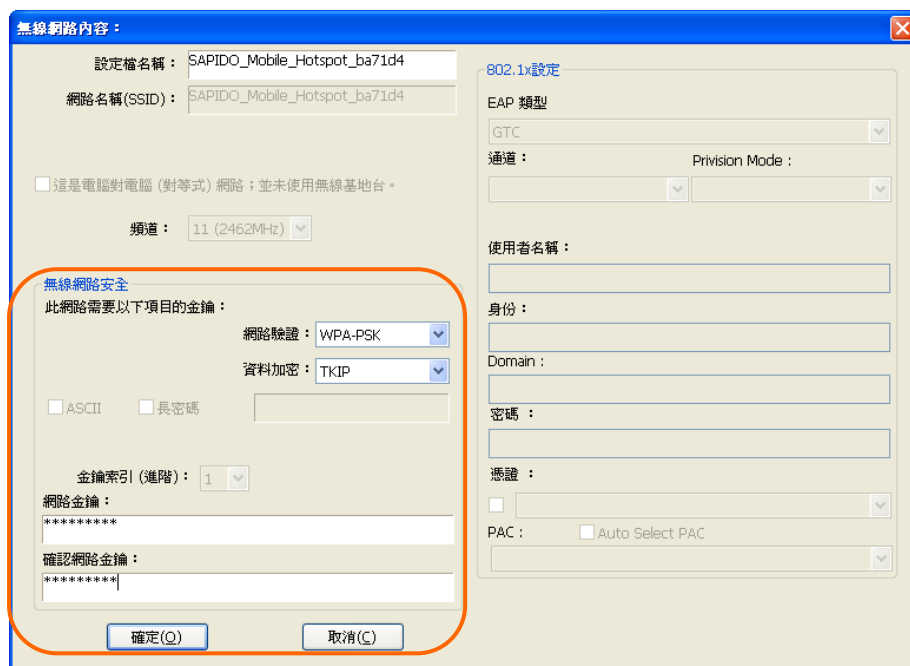
4. 點選可用網路進入無線網路偵測頁面。點選**“重新整理按鍵”**可以重新掃描附近的無線網路。當掃描完成之後，使用者可以在清單中雙擊想要連結的網路或者按下是**“加到設定檔按鈕”**。



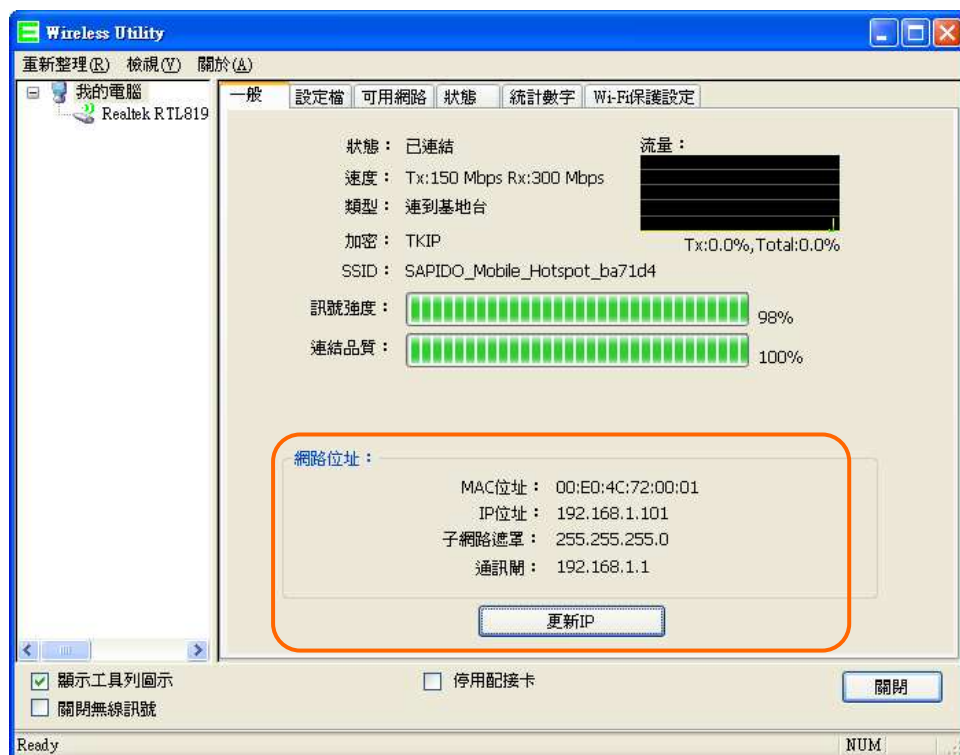
5. 無線網路內容的視窗會彈跳出來。如果你所選擇的網路沒有任何加密機制(WEP, WPA, WPA2)，請直接按下“確定”鍵並且跳過步驟七。如果你的無線網路有加密機制，請輸入加密機制的密碼以完成連線。



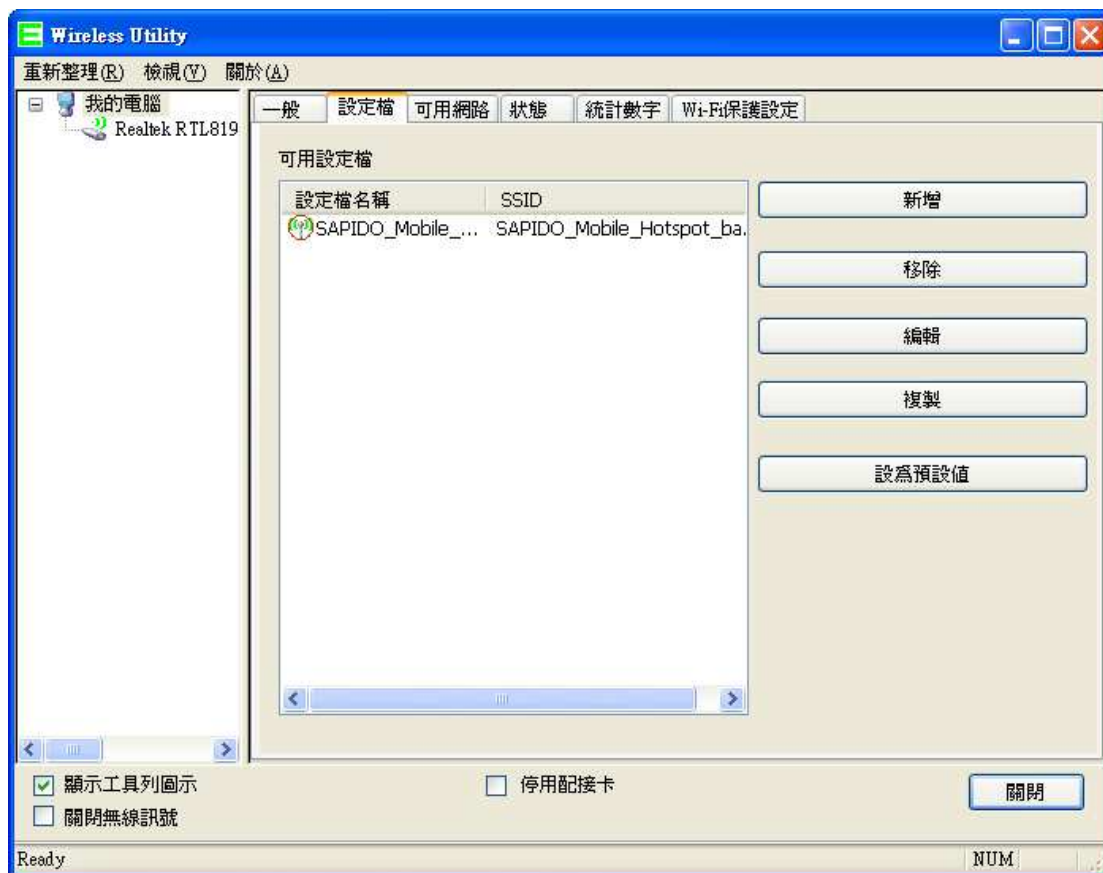
6. 確認你的無線安全設定，完成時請按確認鍵。選擇網路驗證以及資料加密類型。
 - 如果你使用 WEP，使用者需要選擇類型以及輸入 WEP 金鑰。
 - 如果你使用 WPA-PSK 或者是 WPA2-PSK，使用者只需要輸入金鑰以及在次確認之後就可以了。
 - 如果你使用 802.1x 設定，使用者需要在 802.1x 設定欄位作輸入。



7. 當連接到無線網路之後，公用程式會回到一般頁面並且顯示無線網路狀態。網路位址將會顯示 **AU-4512S** 從 DHCP 所得到的位址。



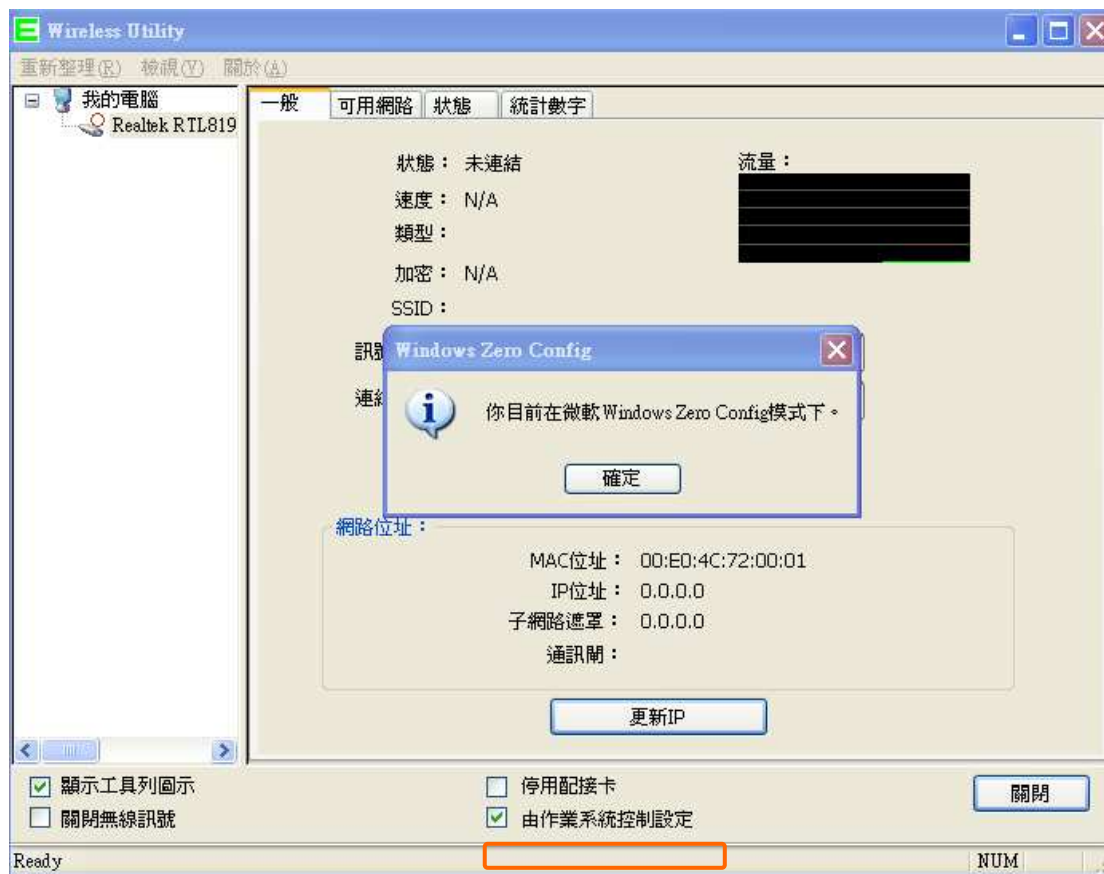
8. 選擇設定檔標籤以進入設定檔頁面。之前的無線網路設定會顯示在可用設定欄位之中。使用者可以這此頁中移除、編輯、複製或者是把該設定設為預設值。



設定你的無線網路（由作業系統控制設定）

警告：因為安全性上的理由，我們強烈建議使用者更新視窗 XP 至 Service Pack 2 或者是更新的版本。如果你不希望更新，請依照下列步驟更改設定。

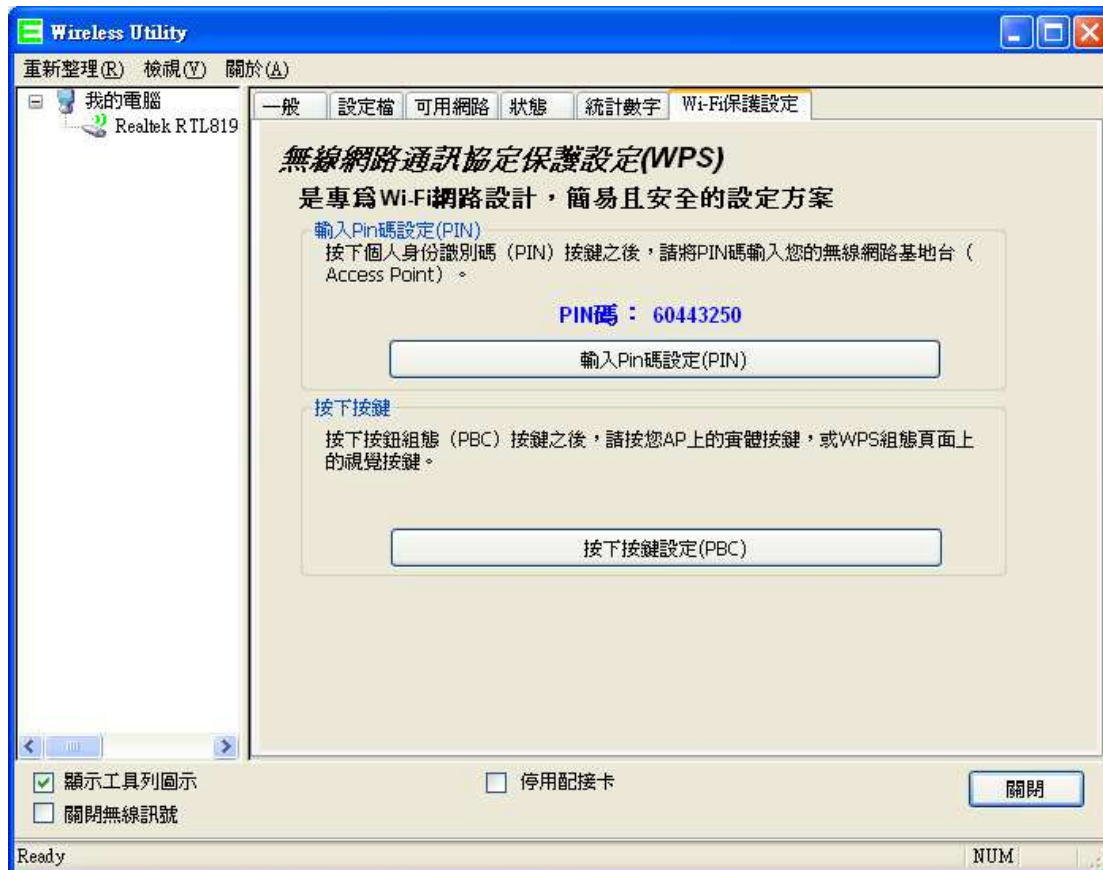
1. 請打開無線公用程式並且啓動“由作業系統控制設定”選項，接著選取確定以繼續下去。



2. 一但使用 Microsoft Zero Configuration Tool 來設定無線網路,使用者將無法使用公用程式進行設定。

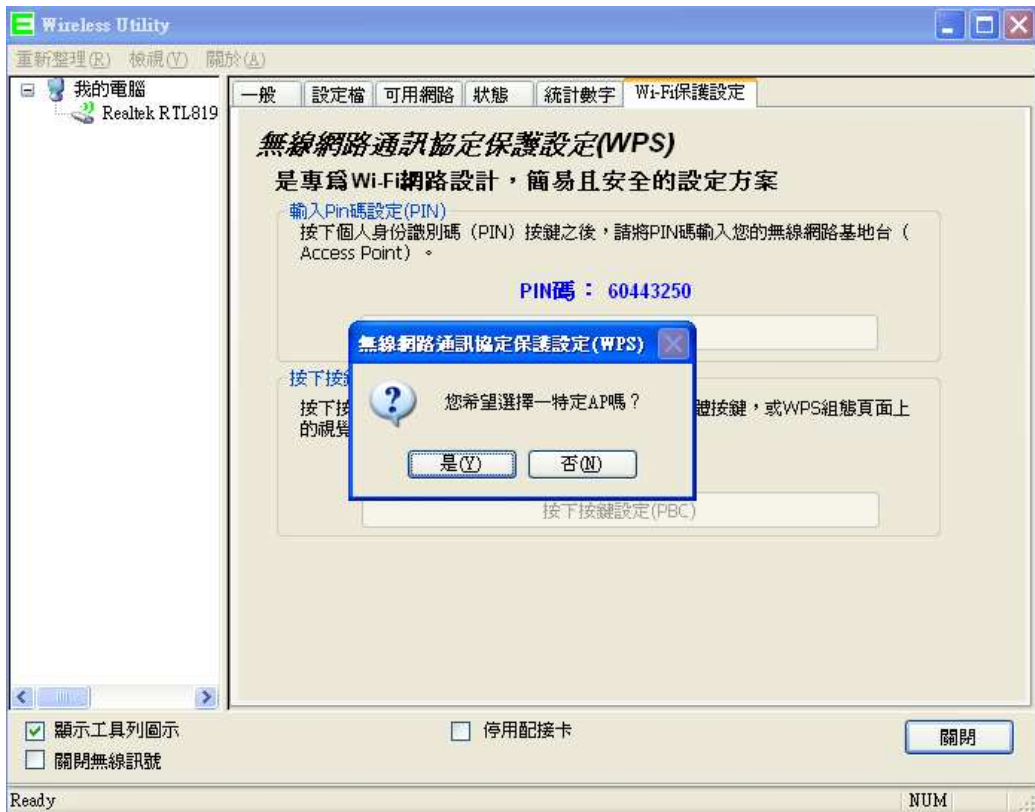
Wi-Fi 保護設定 (WPS)

WPS 是一個使用容易且安全的 Wi-Fi 網路解決方案。點選 Wi-Fi 保護協定標籤以進入設定頁面。AU-4512S 支援兩種模式:PIN (輸入 PIN 碼設定)以及 PBC (按下按鍵設定)來設定網路。

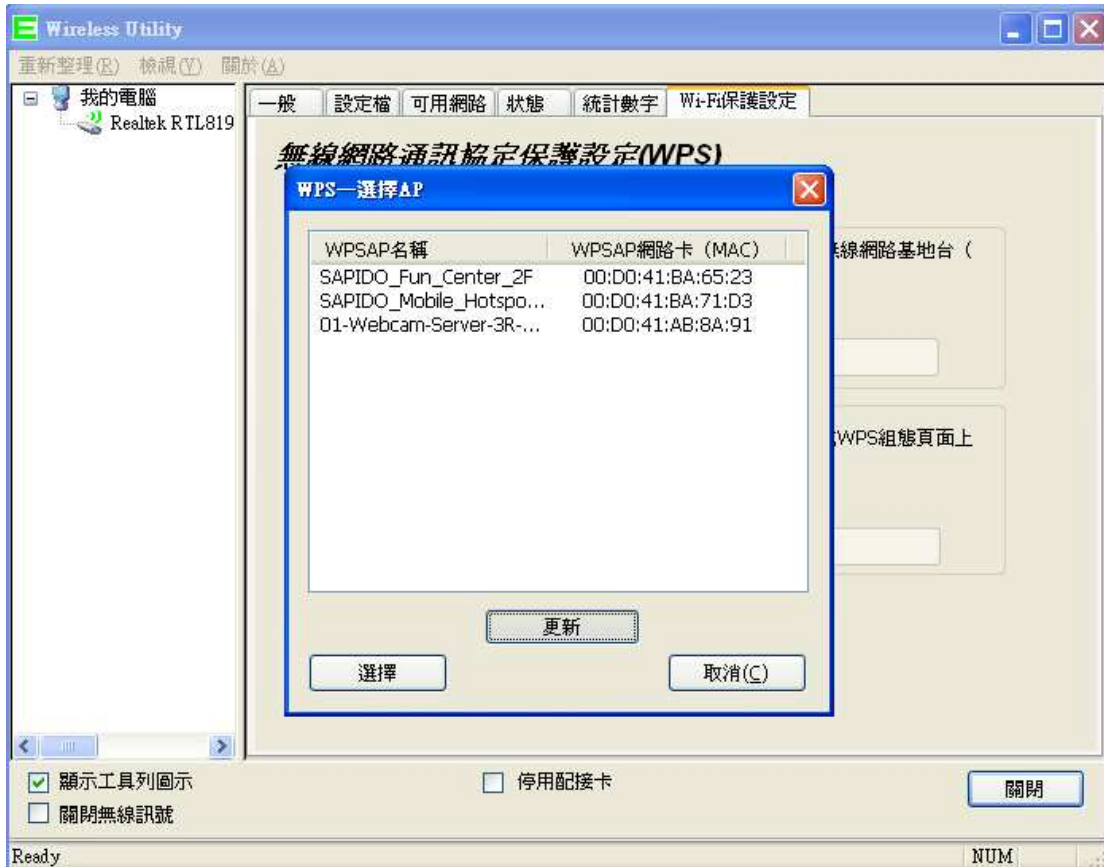


輸入 PIN 碼設定 (PIN)

1. 點選“輸入 PIN 碼設定 (PIN)”按鍵，一個詢問視窗將會彈跳出來詢問使用者是否要選擇特定 AP。如果使用者要選擇連結特定 AP 請選擇“是”，否則請選擇“否”並跳至步驟 3。
提示：每一次使用者選擇 Wi-Fi 保護協定標籤進入此頁面時，PIN 碼都會改變。

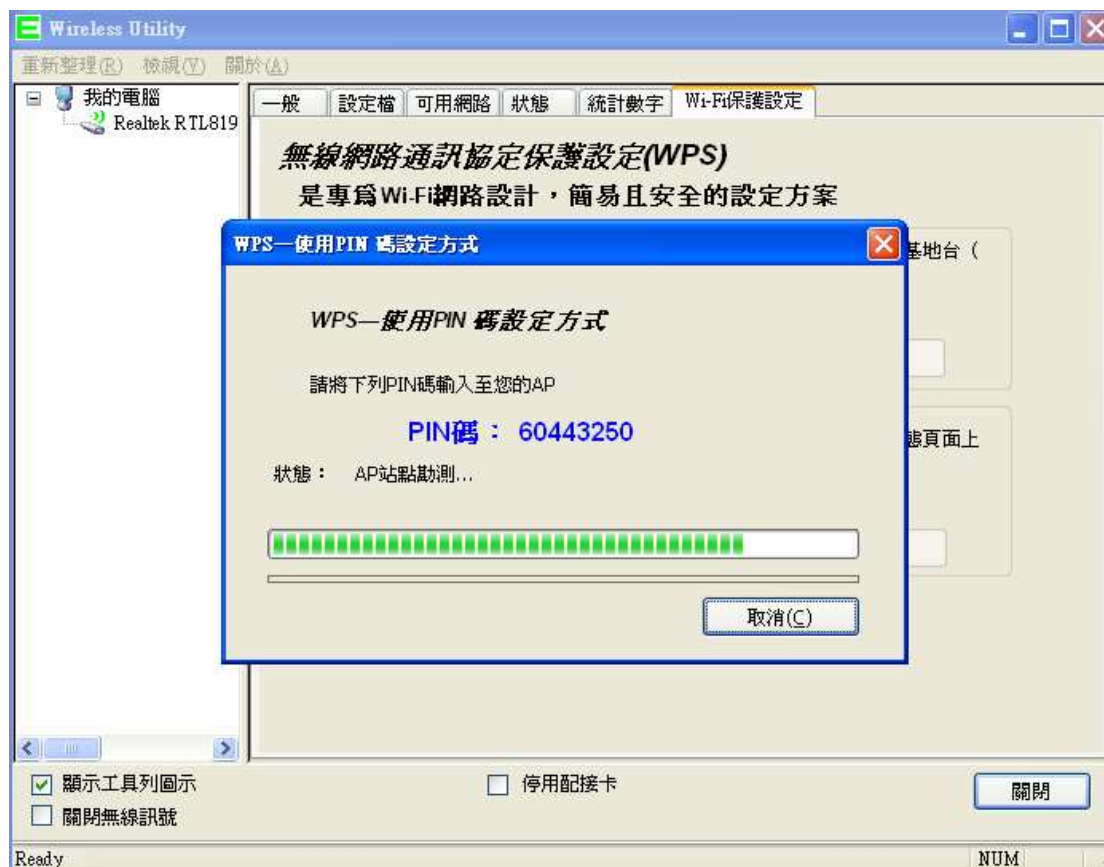


2. 選擇想要連結的特定 AP 並點選“選擇”按鈕，如果你在此頁中找不到 WPS AP，請按“更新”鍵來重整清單。



3. AU-4512S 正在等待 AP 來完成連結網路，請在 AP 中輸入 PIN 碼。如下圖所示，在欄位中輸入 PIN 碼並按下“Start PIN”按鍵。

提示：AP 的 PIN 功能應在 AU-4512S 的 WPS 設定‘等待時間結束前完成啓動。



Wi-Fi保護設定 (WPS)

此頁面可讓您更改WPS的設定。使用此功能能讓您的無線網路用戶端設備自動取得同步並在很短的時間內完成連線。

禁用WPS

WPS狀態: 設置 未設置

Self-PIN碼: 87935851

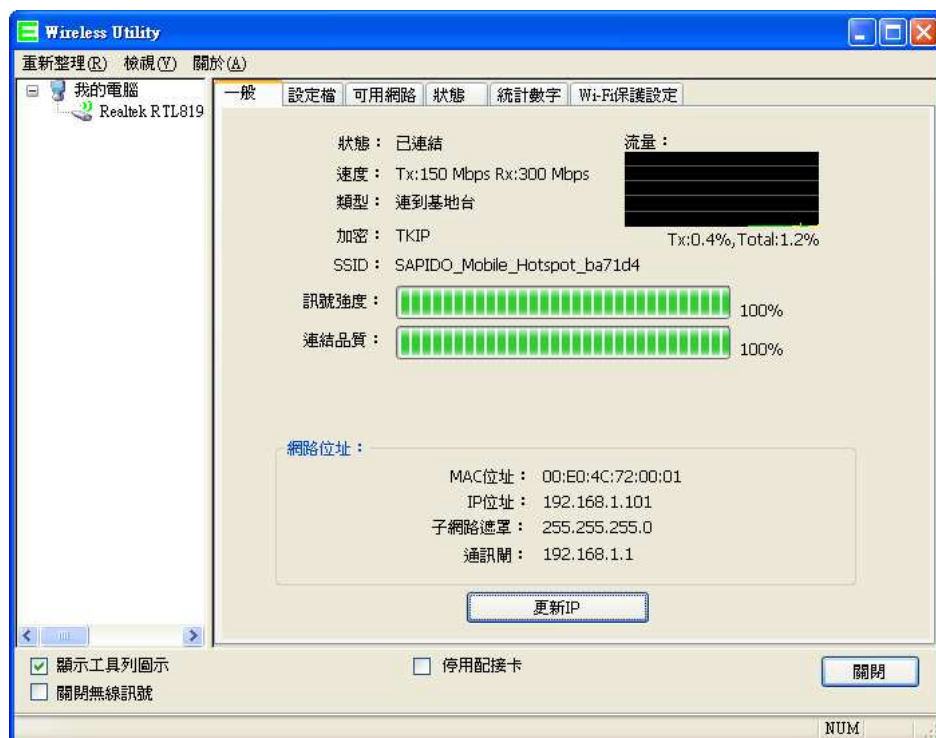
按鈕設置:

當前密鑰資訊:

認證	加密	密鑰
WPA PSK	TKIP	qazwsxedc

用戶端PIN碼:

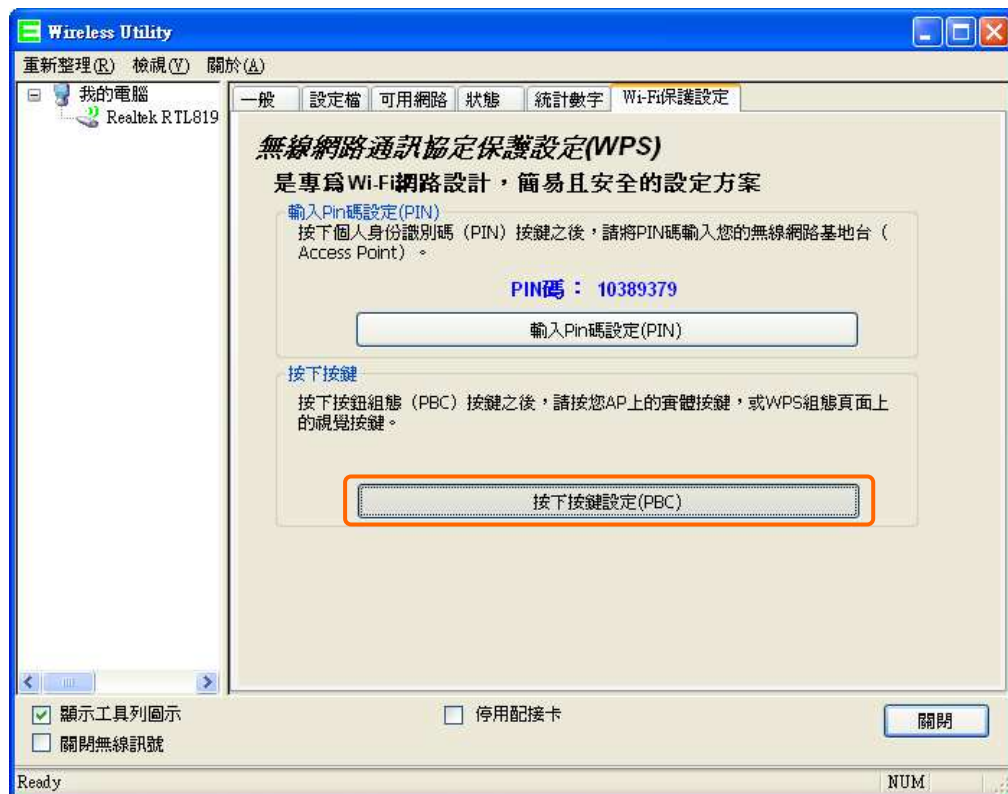
4. 當 WPS 完成連線設定之後，無線公用程式將會顯示連結的狀態。



按下按鍵設定 (PBC)

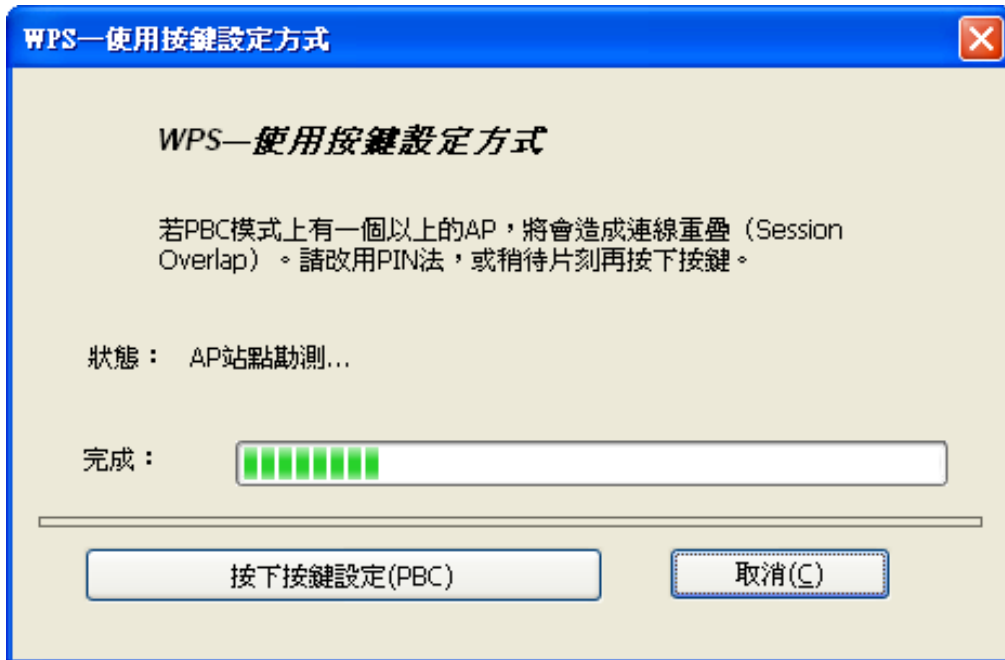
1. 點選“按下按鍵設定 (PBC)”按鈕。

提示：使用者可按下在公用程式頁面中的 PBC 按鍵或者是位在 USB 網卡上的實體按鍵。

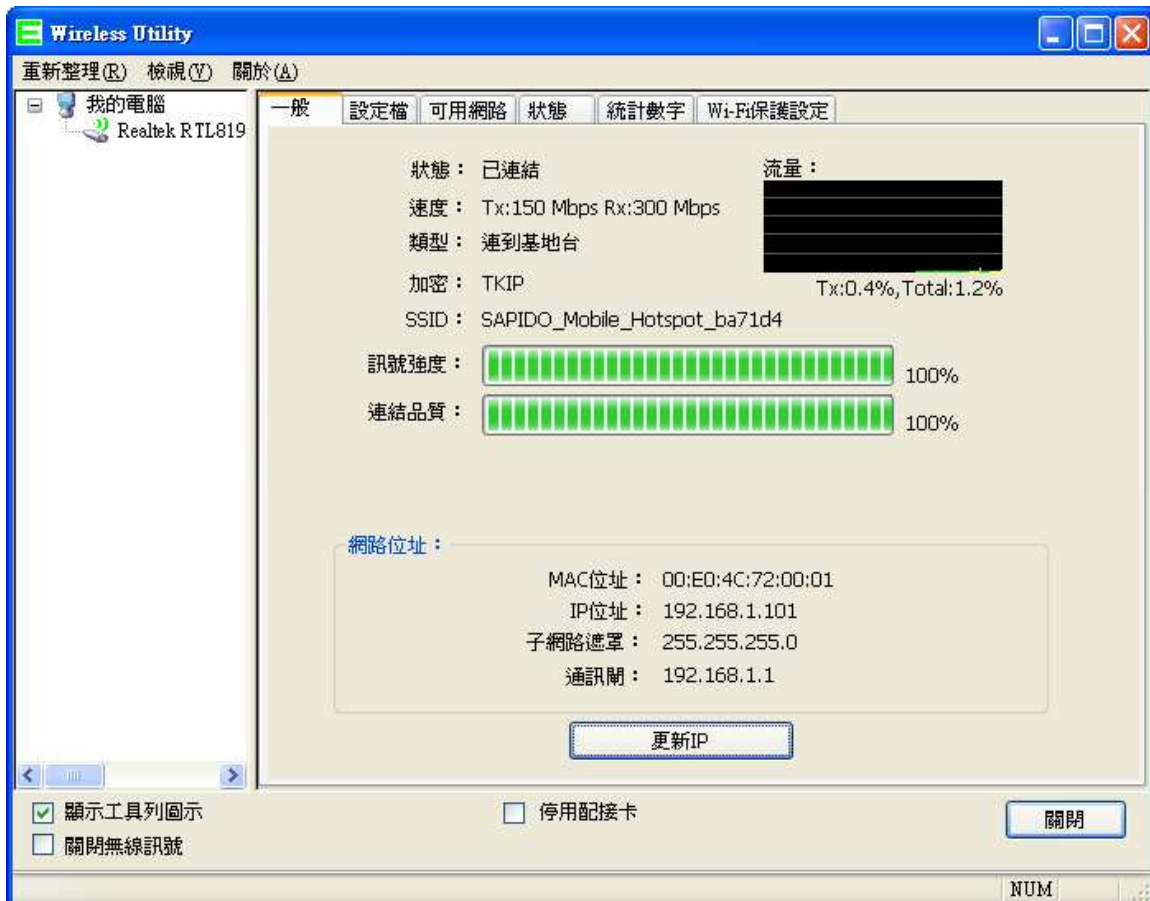


2. AU-4512S 正在等待 AP 啟動 PBC 功能以完成連線，使用者應在 AU-4512S 的 WPS 等待

時間結束之前啟動 AP 上的 PBC 功能。

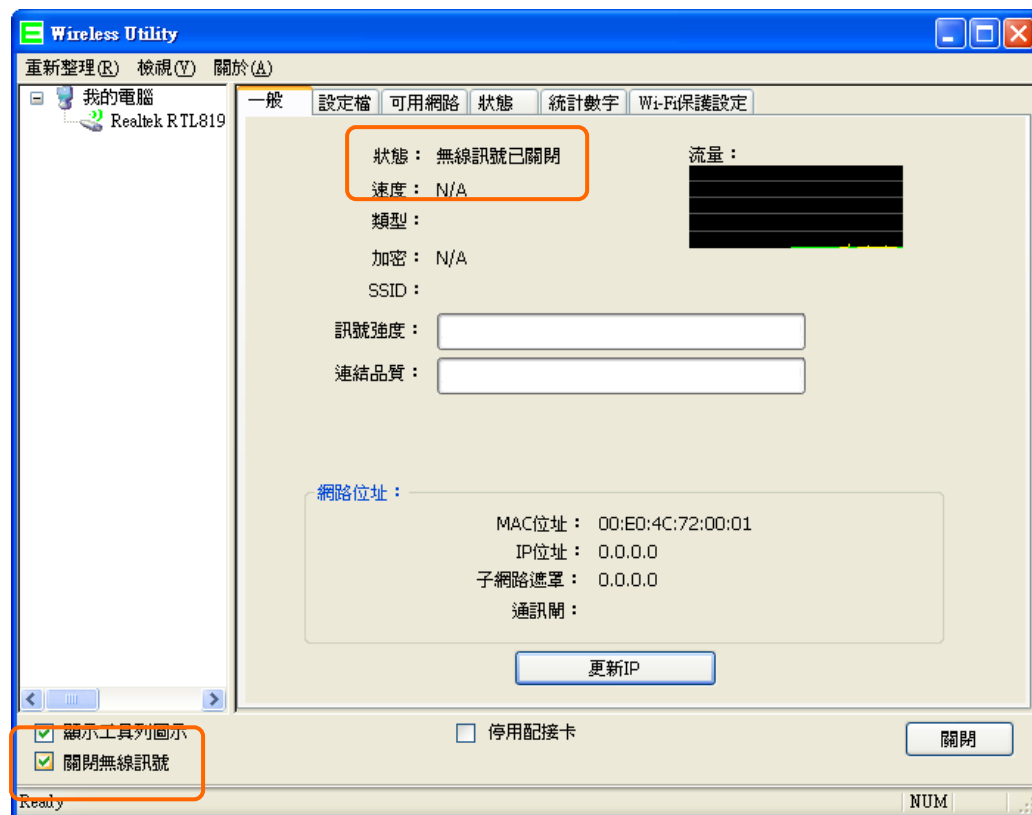


3. 當 WPS 完成連線設定之後，無線公用程式將會顯示連結的狀態。



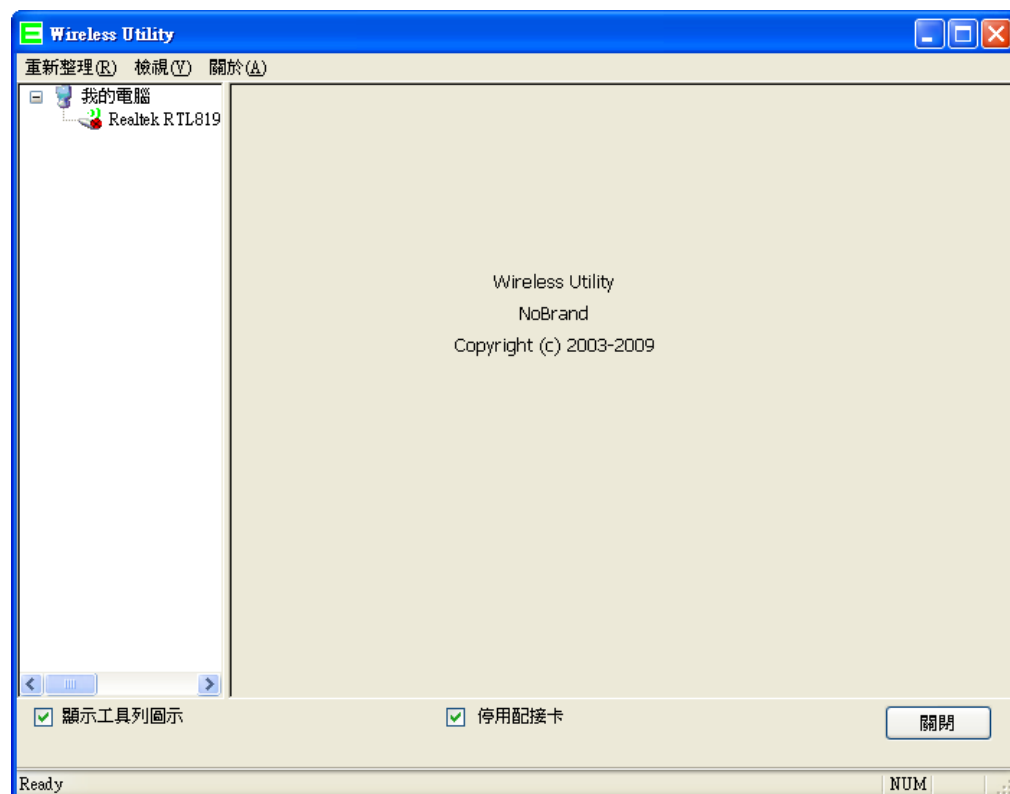
關閉無線訊號

啟動這項功能將會關閉無線訊號。這意味著 AU-4512S 將會關閉無線功能並導致無線網路斷線。



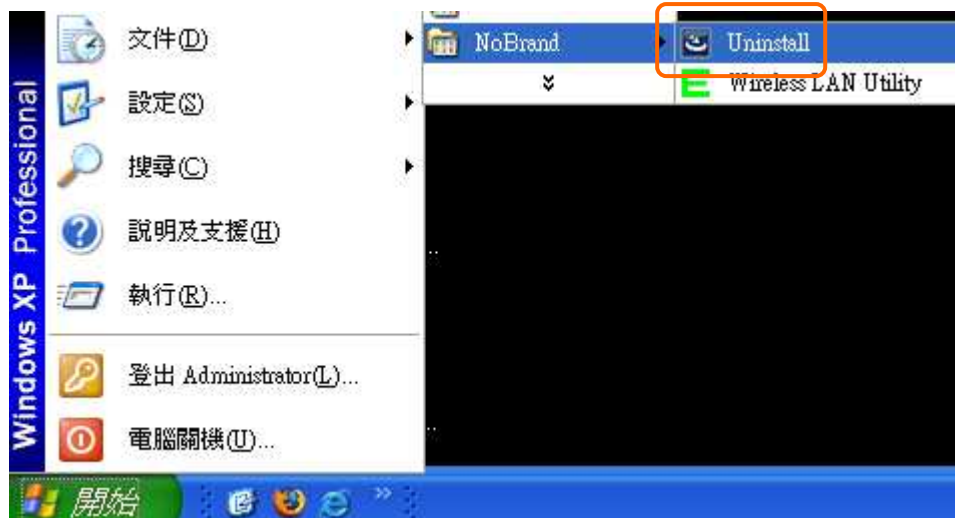
停用配接卡

選取這項功能將會停用 AU-4512S 所有的功能。



反安裝軟體

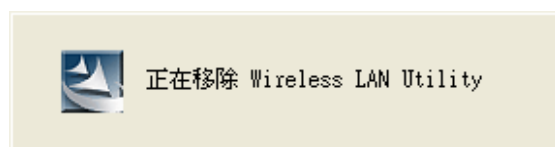
1. 點選“開始”->“所有程式”->“Wireless LAN Utility”，接著選擇反安裝。



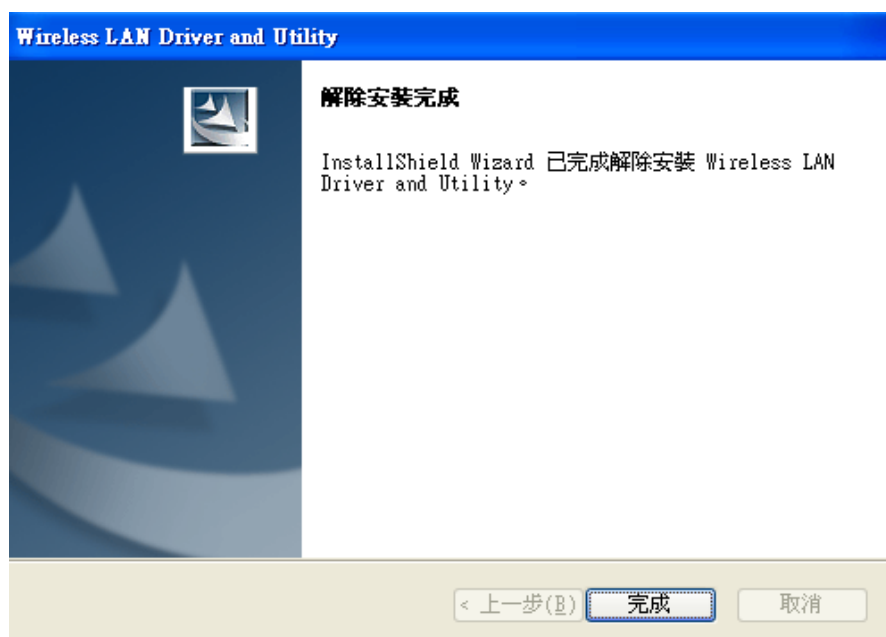
2. 在反安裝視窗上選擇“是”以卸載軟體。



3. 卸載程序將會花費數分鐘。

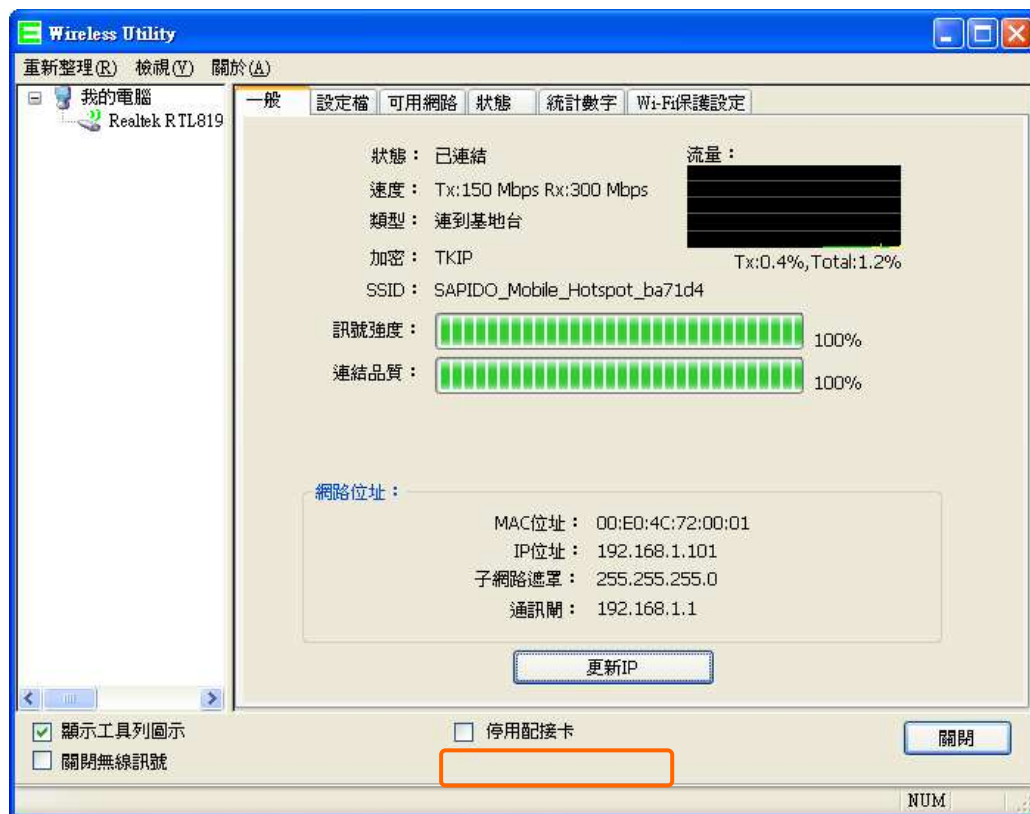


4. 當卸載完成之後，按下“完成”以便結束反安裝程式。



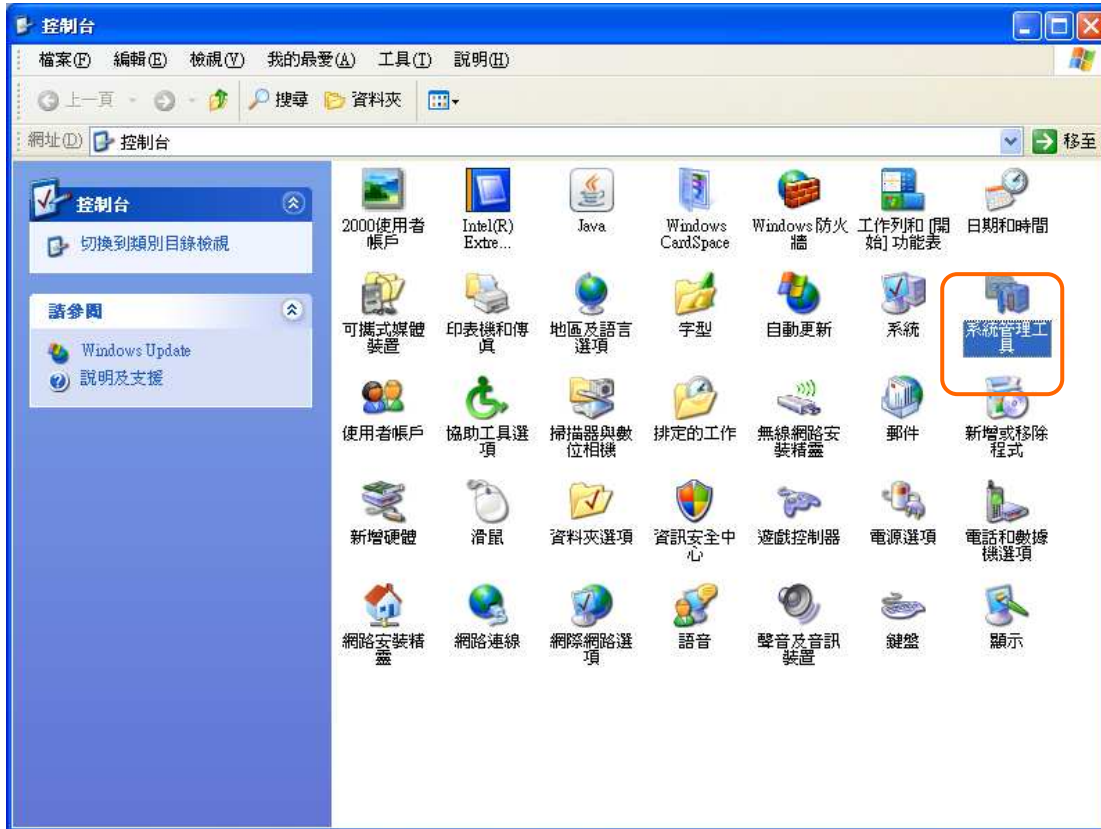
Wireless Zero Configuration 疑難排解

如果你是 Windows XP 的使用者並且沒有在公用程式中看見“由作業系統控制設定”選項，請依照下列步驟完成設定。

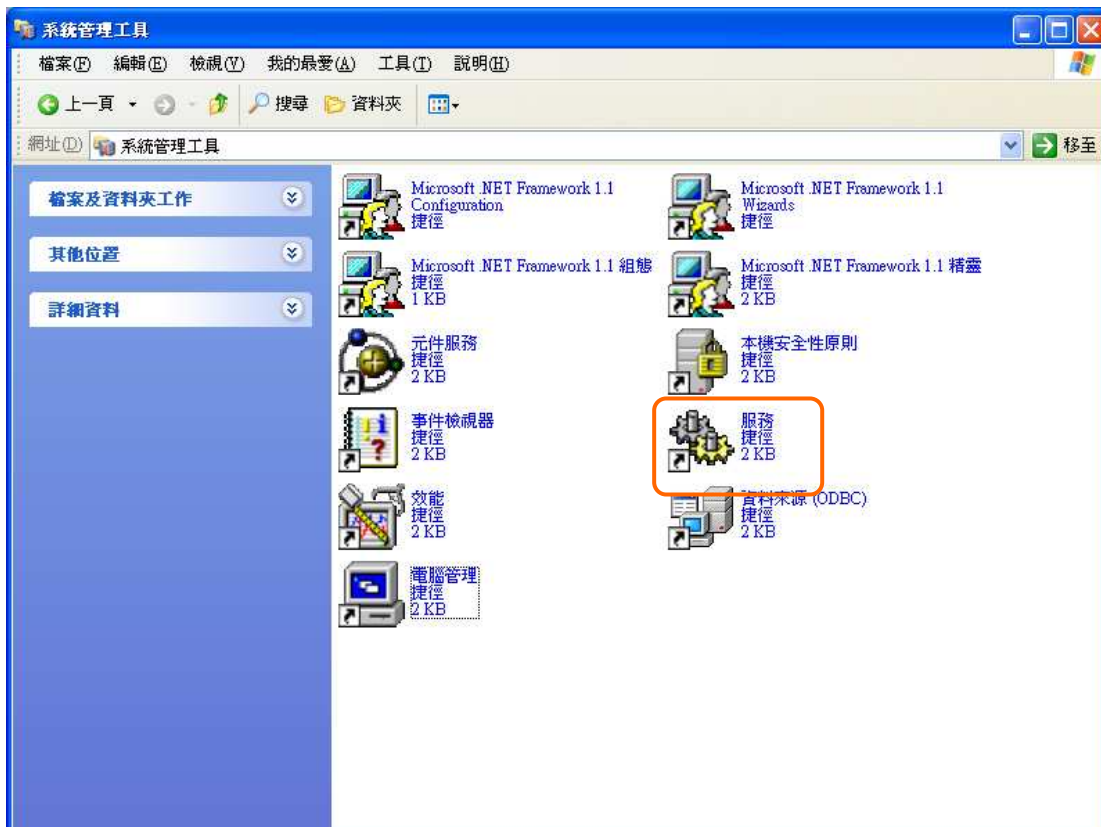


1. 請依照“開始”->“控制台”並選擇系統管理工具。

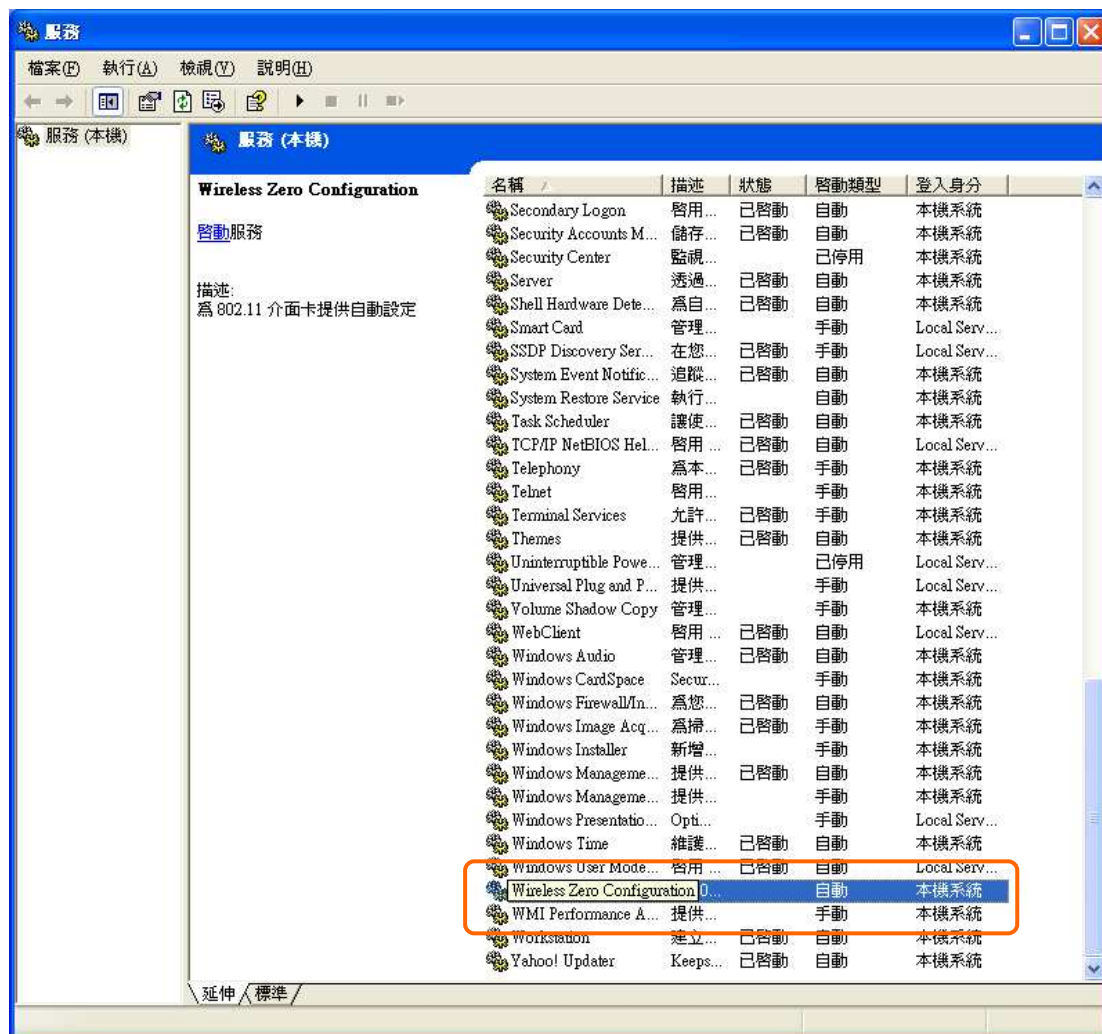




2. 點選“服務”項目。



3. 在服務視窗中選擇雙擊“Wireless Zero Configuration” 或者是 “Wireless Configuration” 。



Windows Image Acq...	為掃...	已啟動	手動	本機系統
Windows Installer	新增...		手動	本機系統
Windows Manageme...	提供...	已啟動	自動	本機系統
Windows Manageme...	提供...		手動	本機系統
Windows Presentatio...	Opti...		手動	Local Serv...
Windows Time	維護...	已啟動	自動	本機系統
Windows User Mode...	啟用...	已啟動	自動	Local Serv...
Wireless Zero Conf...	為 80...		自動	本機系統
WMI Performance A...	提供...		手動	本機系統
Workstation	建立...	已啟動	自動	本機系統
Yahoo! Updater	Keeps...	已啟動	自動	本機系統

4. 選擇啓動“Wireless Zero Configuration”。



5. 當設定完成之後， AU-4512S 公用程式將會出現“由作業系統控制設定”的選項。



美國聯邦通訊委員會干擾性聲明

本設備已依照美國聯邦通訊委員會的第 15 條規定(Part 15 of the FCC Rules)進行測試，且證明其符合 B 級(Class B)數位裝置之限制條件；相關限制的訂定在於提供適當的保護，以防止住宅安裝時造成不良干擾。本設備會產生、使用並釋放射頻電能，且如未依照說明手冊進行安裝與使用，將對無線電通訊產生不良干擾。但不保證本設備之安裝一定不會產生干擾，如本設備確有對電台或電視接收造成不良干擾的情況，可經由交替開關本設備判定；用戶可透過以下一或多種方法試著解除干擾：

- 調整接收天線的方向或位置。
- 拉開設備與接收器的間距。
- 將設備接到與接收器不同電路的插座上。
- 請洽經銷商或有經驗的電台/電視技術人員提供協助。

FCC 聲明：

為確保持續擁有符合資格，凡未經符合資格權責機關團體明確同意之任何變更或修改，將會令用戶喪失操作本設備的權益。

FCC 幅射暴露聲明：

本設備完全符合美國聯邦通訊委員會針對非控制環境所提出之幅射暴露限制。本設備之安裝及操作應與暖氣及個人身體保持 20 公分以上距離。本發射器所使用之天線在同一地點不得存在有其他天線或發射器或與之合併操作。

本裝置完全符合美國聯邦通訊委員會規定第 15 條(Part 15 of the FCC Rules)之要求。操作應遵守以下兩項條件：(1)本裝置不致產生不良干擾，且(2)本裝置必須能承受所接收之任何干擾，包括可能造成非預期的操作干擾。